

Vorausgegangene Arbeit:  
 Luftfilter mit Luftmassenmesser ausgebaut (09-0015).  
 Lüfterhaube ausgebaut (20-3400)

Arbeits-Nr. der Arbeitstexte und Arbeitswerte bzw. Standardtexte und Richtzeiten  
 22-1260-1700

## A. Typ 129

Masseleitung an Batterie	ab-, anmontieren.
Auspuff an Auspuffkrümmer und Getriebe- zwischenlager	ab-, anschrauben (49-5531).
Motorlager links: Vorderes Auspuffrohr	aus-, einbauen (49-5531).
Motorlager rechts: Abschirmblech über Lenkungshebel	aus-, einbauen.
Hinteres Motorlager an Motorträger	ab-, anschrauben (22-2120).
Schrauben Motorlager oben mit geeignetem Schlüssel	ab-, anschrauben (55 Nm).
Schrauben Motorlager unten	ab-, anschrauben (25 Nm).
Motor	anheben, absenken.
Abschirmbleche	aus-, einbauen.
Rechtes Motorlager nach vorne und linkes Motorlager nach hinten	aus-, einbauen.
Einbauhinweis	
Die Verdrehsicherungen in den Motorlagern müssen in die Öffnungen in den Abschirmblechen und in die Haltenuten der Motorträger einrasten.	

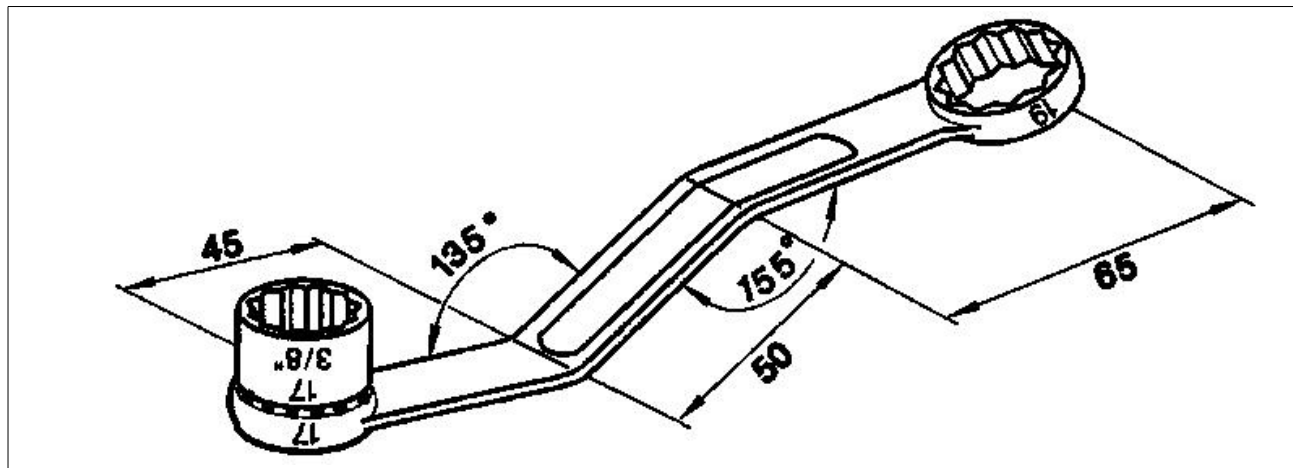


Umweltvorschriften bei der Entsorgung von Motor-  
lager beachten. Motorlager zu Mischschrott geben.

## Anziehdrehmomente in Nm

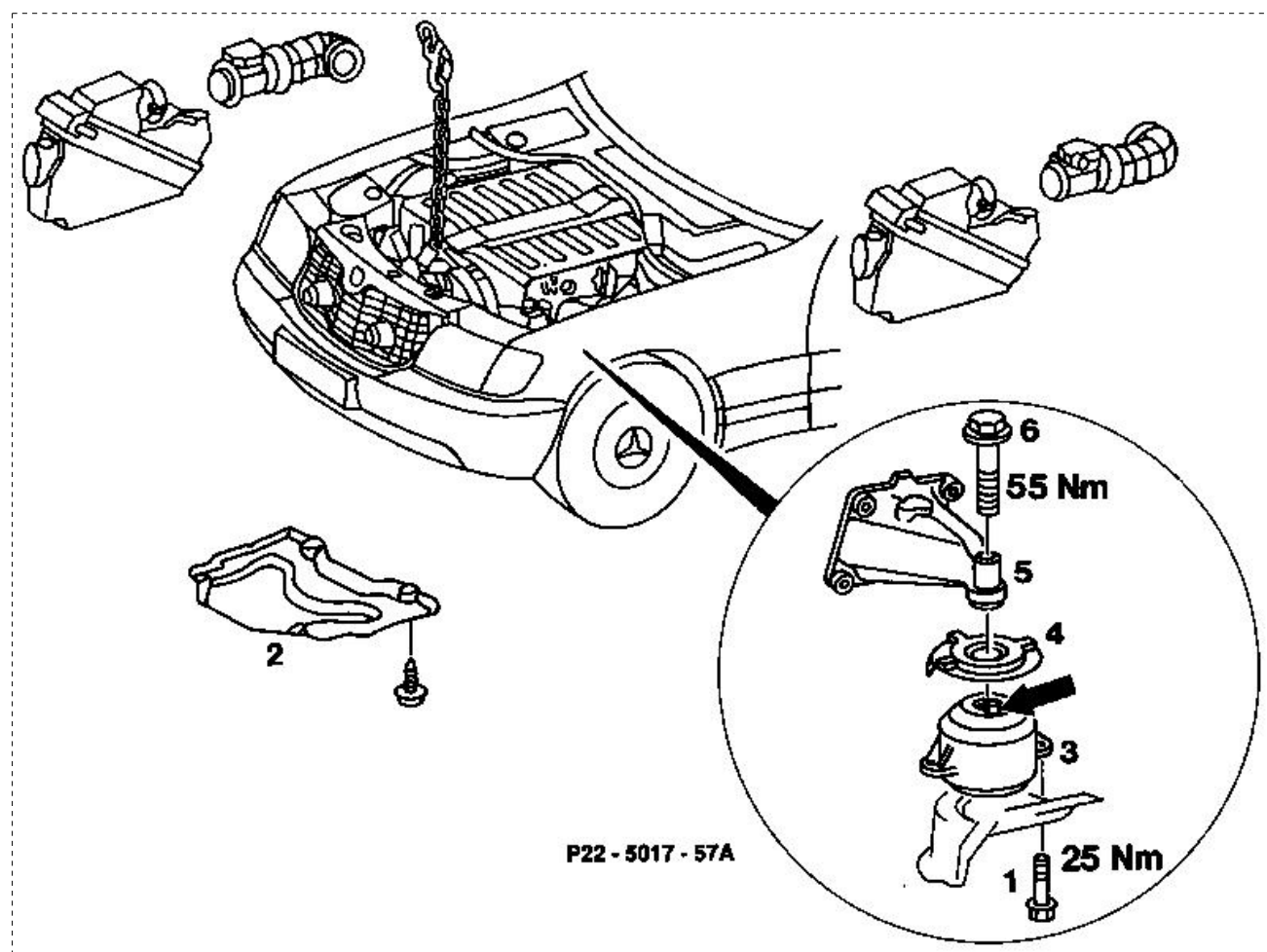
Sechskantschrauben M8 für Motorlager an Karosserie	25
Sechskantschrauben M10 für Motorlager an Motorträger	55

## Werkzeug zur Selbstanfertigung



P22-5057-53

## B. Typ 140



Masseleitung an Batterie \_\_\_\_\_ ab-, anmontieren.  
Lüfterhaubenring \_\_\_\_\_ abbauen, über Lüfter legen, anbauen (20-3400)

Einbauhinweis  
Auf korrekten Sitz der 4 Einraststellen \_\_\_\_\_ achten.

Motorraumverkleidung (2) unten \_\_\_\_\_ aus-, einbauen (Wartungshandbuch 6190).  
Schrauben (1) an der Vorderachse \_\_\_\_\_ ab-, anschrauben (25 Nm).  
Lenkstange \_\_\_\_\_ aus-, einbauen (46 -5500).  
Motorölkühlerleitung rechts am Kühlerquerträger \_\_\_\_\_ lösen.  
Motor an vorderer Aufhängeöse \_\_\_\_\_ anheben, senken.



Beim Anheben auf die Kühlmittelschläuche \_\_\_\_\_ achten.

Motorlager links: Lufteinblasleitung am Zylinderkopf  
und Zylinderkurbelgehäuse \_\_\_\_\_ ab-, anschrauben.

Einbauhinweis  
Dichtung \_\_\_\_\_ beachten.

Motorlager rechts: Lufteinblasleitung am Zylinderkopf und Motorträger (5) \_\_\_\_\_ ab-, anschrauben.

Motorlager rechts: Ölmeßstabführungsrohr an Zylinderkopfhaube und Ölwanne \_\_\_\_\_ ab-, anschrauben.

Einbauhinweis  
O-Ring \_\_\_\_\_ beachten, nach Befund erneuern.

Schrauben (6) von oben mit geeignetem Schlüssel \_\_\_\_\_ herausdrehen, anziehen ( 55 Nm).

Motorlager (3) mit Abschirmblech (4) nach unten \_\_\_\_\_ aus-, einbauen (Ziffer 9).

Einbauhinweise  
Die Verdrehsicherung (Pfeil) im Motorlager (3) muß in die Öffnung im Abschirmblech (4) und in die Haltenut im Motorträger \_\_\_\_\_ einrasten.

Die Abschirmbleche (4) sind links und rechts \_\_\_\_\_ gleich.



Umweltvorschriften bei der Entsorgung von Motorlager beachten. Motorlager zu Mischschrott geben.

#### Anziehdrehmomente in Nm

Sechskantschrauben für Motorlager an der Vorderachse	25
Sechskantschrauben für Motorlager an Motorträger	55

#### Sonderwerkzeug

